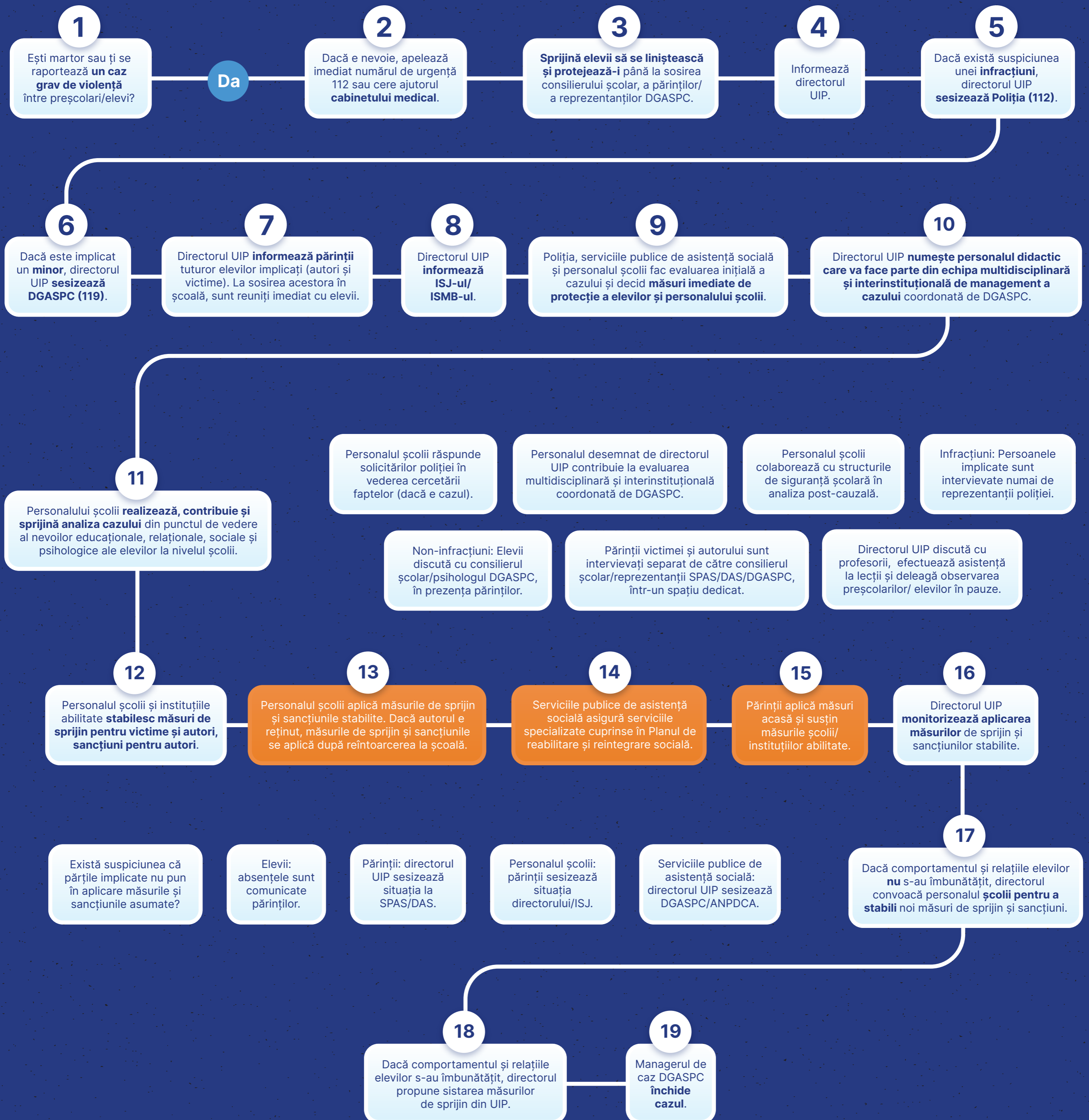


Managementul cazurilor grave de violență gravă între preșcolari/elevi petrecute în mediul școlar



Află mai multe informații pe edu.ro/anti-violenta

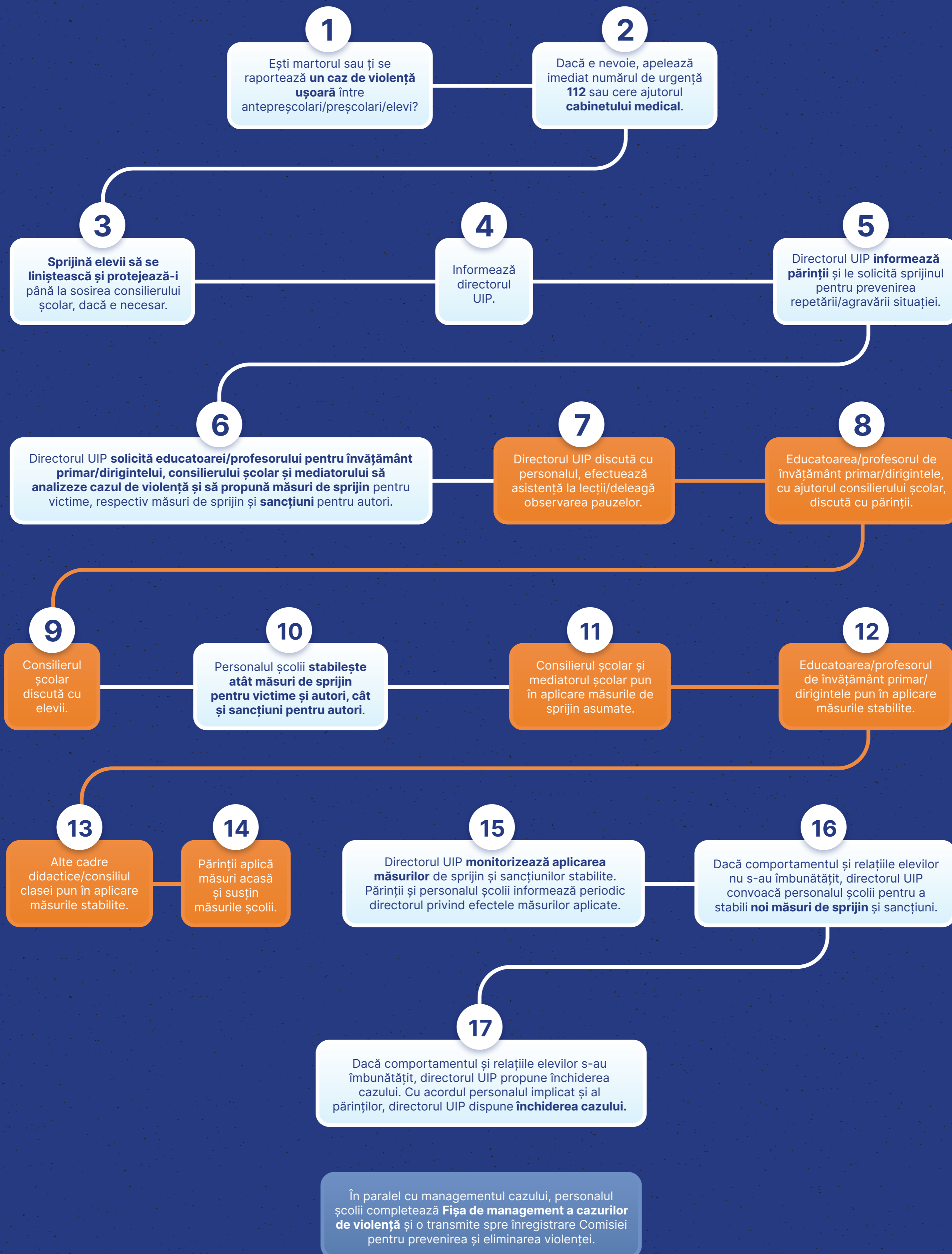


În paralel cu managementul cazului, personalul școlii completează Fișa de management a cazurilor de violență și o transmite spre înregistrare Comisiei pentru prevenirea și eliminarea violenței.

În paralel cu managementul cazului, Comisia pentru prevenirea și eliminarea violenței revizuieste Planul școlii de prevenire și reducere a violenței în mediul școlar și aplică măsuri de prevenire a fenomenului.

Managementul cazurilor ușoare de violență ușoară între antepreșcolari/preșcolari/ elevi, săvârșită în mediul școlar

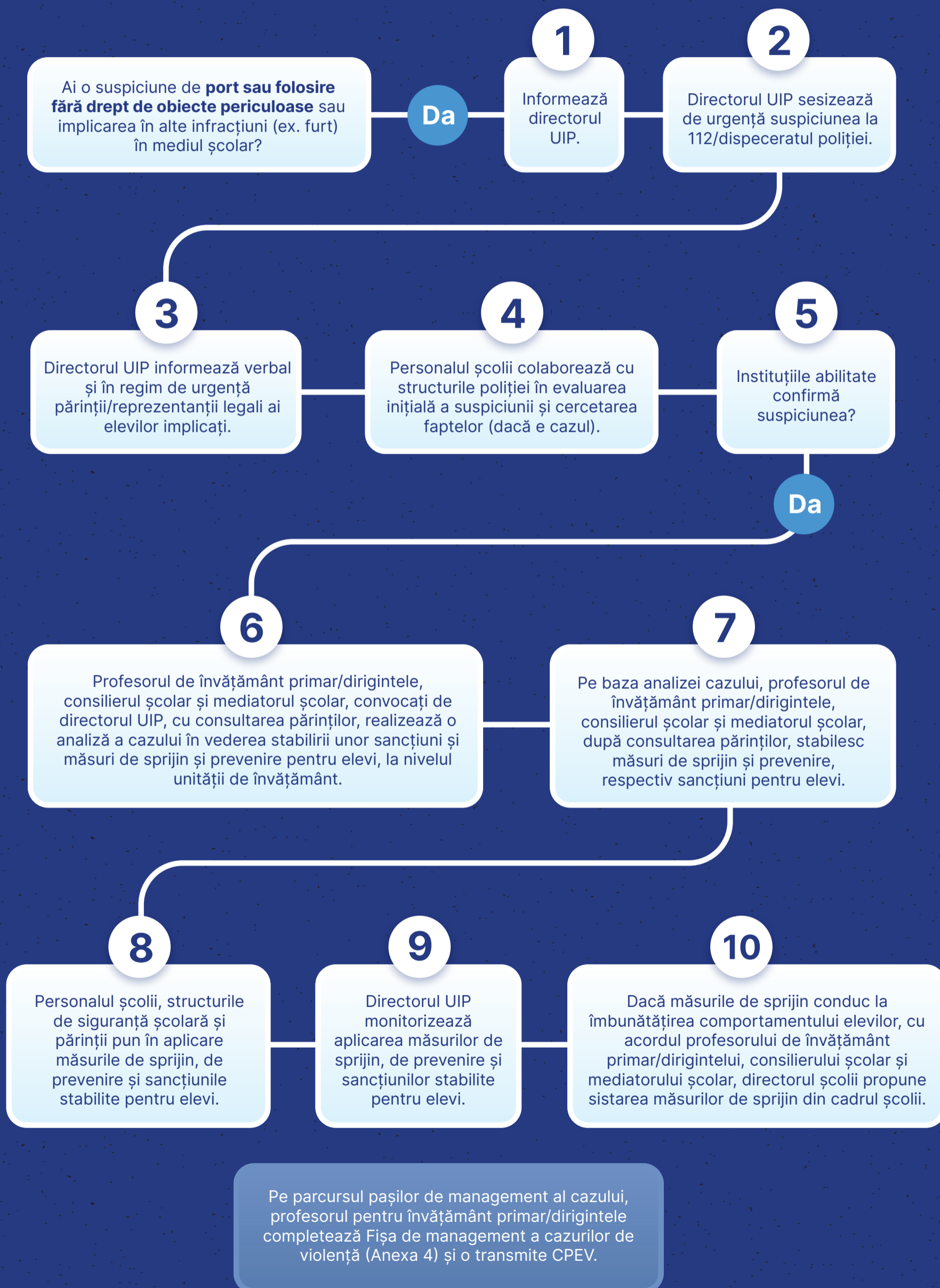
Află mai multe informații pe edu.ro/anti-violenta



Intervenția în caz de suspiciune de port sau folosire, fără drept, de obiecte periculoase sau suspiciunea săvârșirii, de către elevi, a unei infracțiuni în mediul școlar



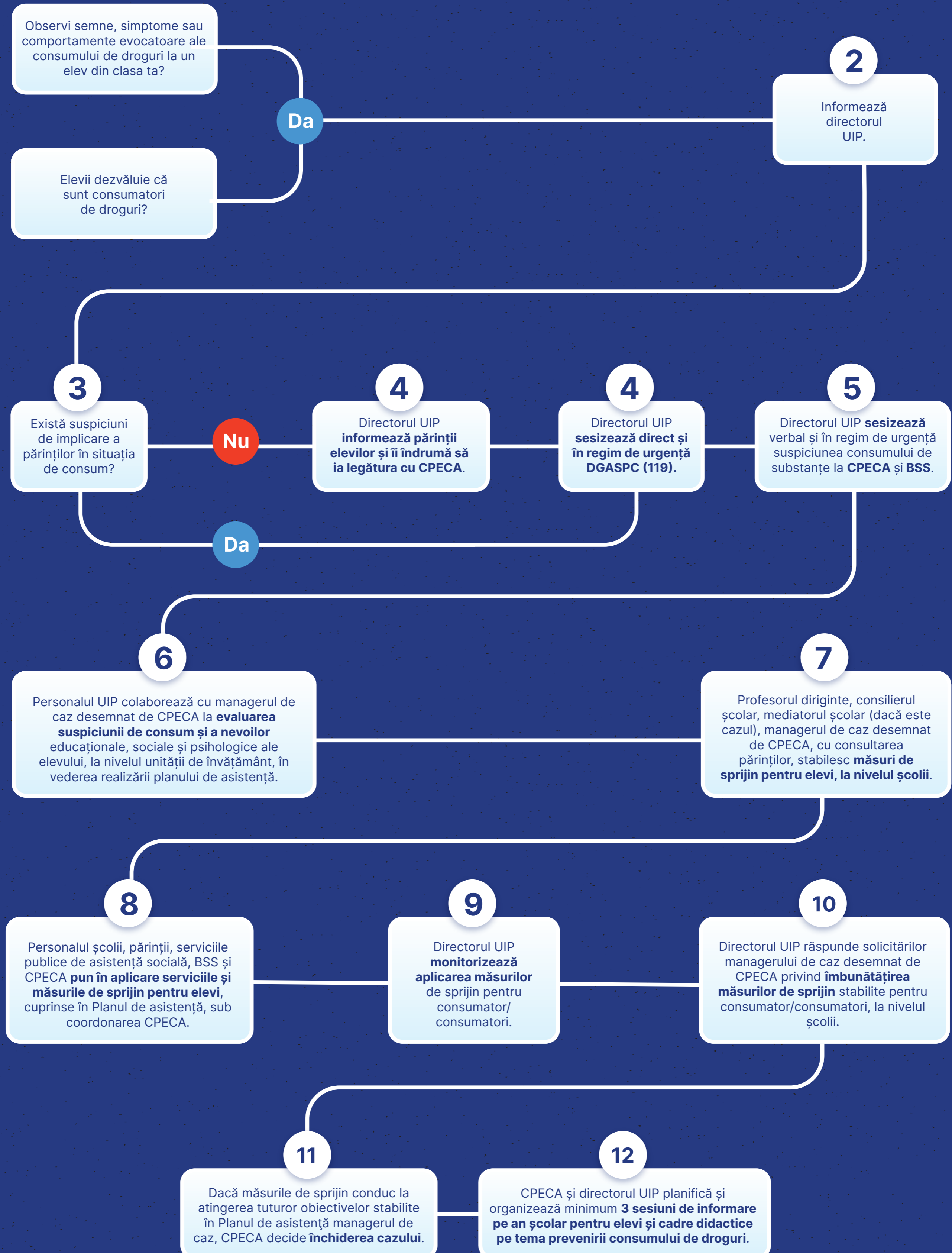
Află mai multe informații pe edu.ro/anti-violenta



Intervenția în cazurile de suspiciune de consum de substanțe în rândul preșcolărilor/elevilor



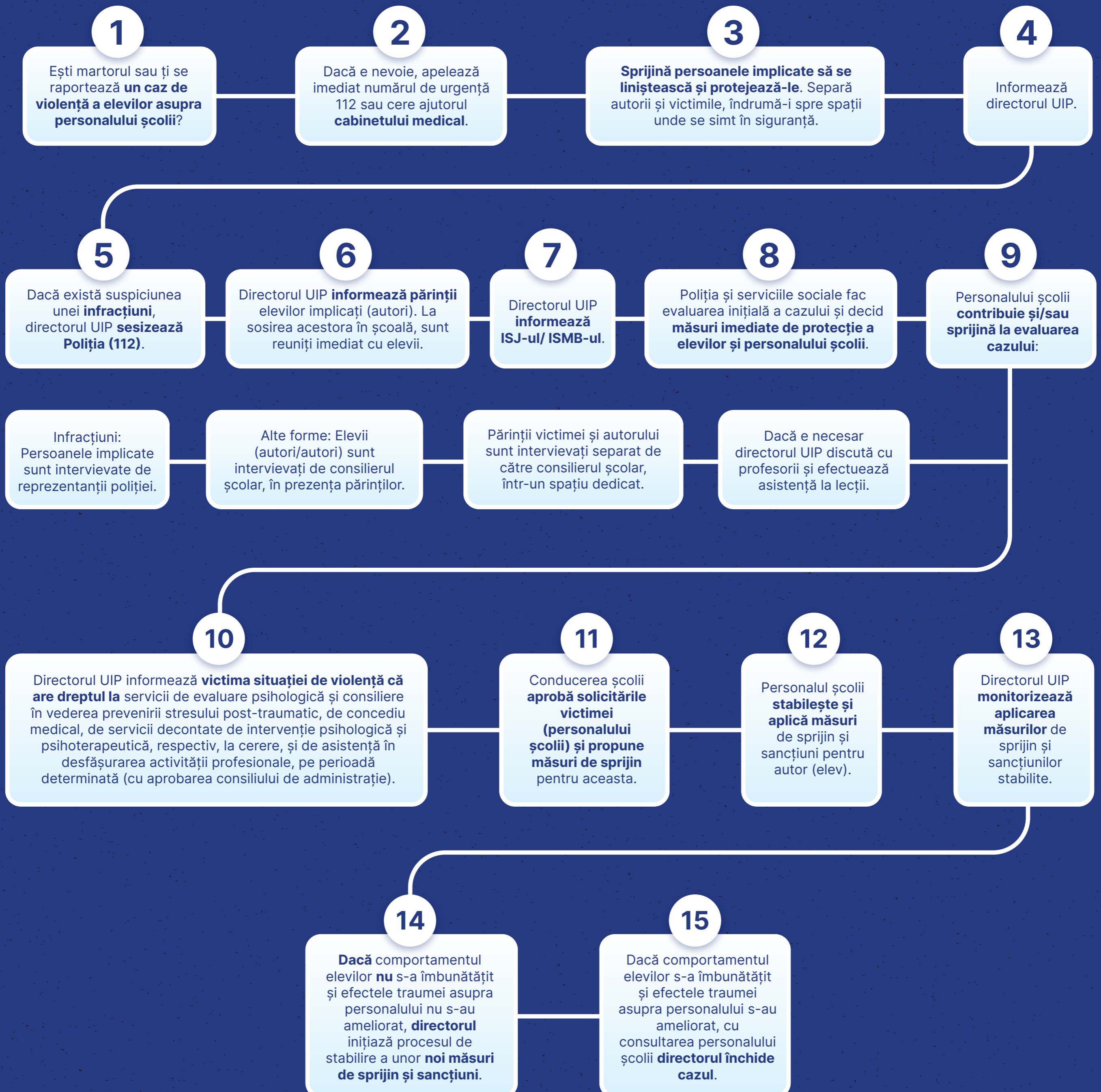
Află mai multe informații pe edu.ro/anti-violenta



Managementul cazurilor de violență gravă ale elevilor asupra personalului școlii



Află mai multe informații pe edu.ro/anti-violenta



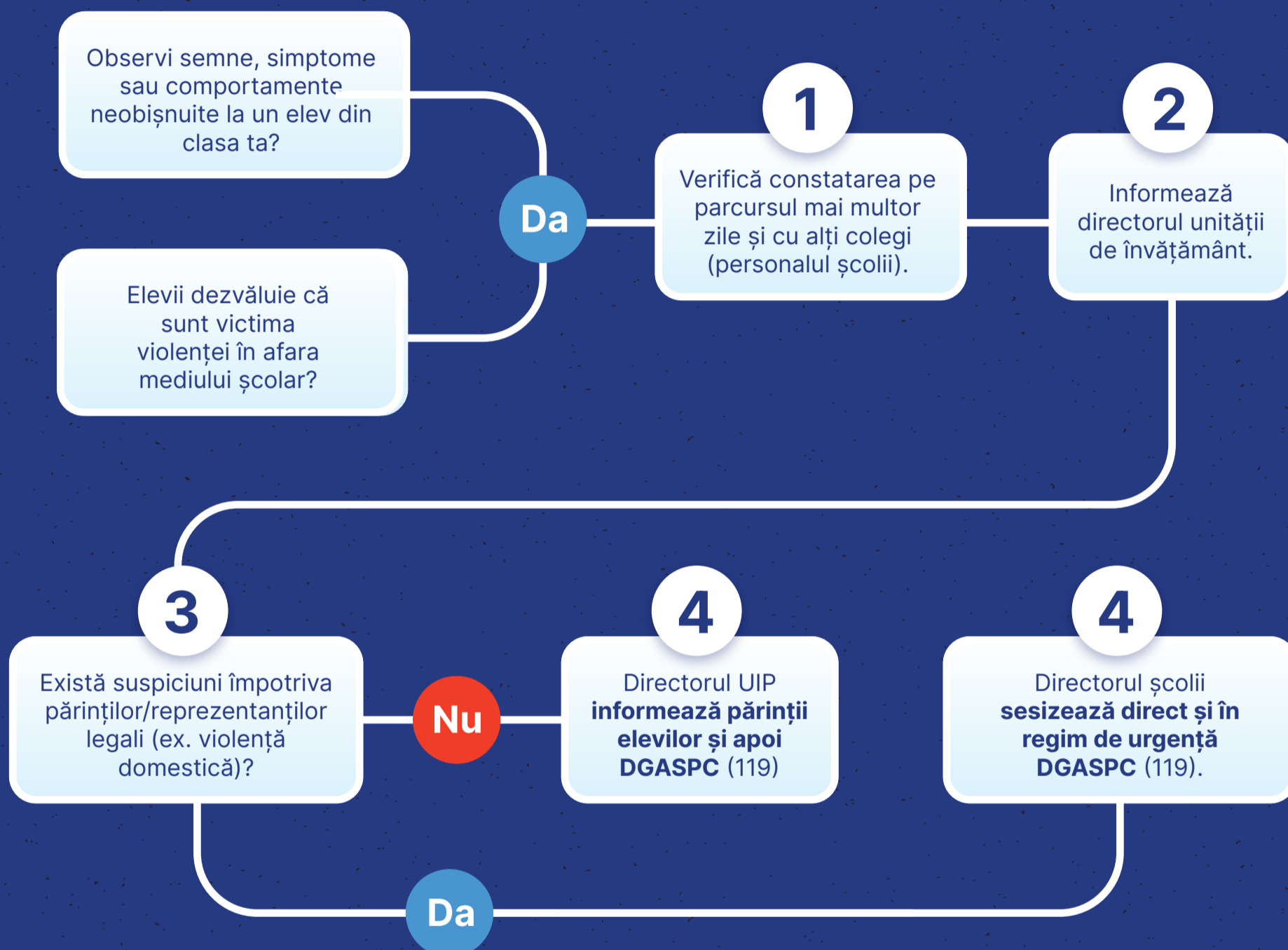
În paralel cu managementul cazului, personalul școlii completează **Fișa de management a cazurilor de violență** și o transmite spre înregistrare Comisiei pentru prevenirea și eliminarea violenței.

În paralel cu managementul cazului, Comisia pentru prevenirea și eliminarea violenței revizuieste Planul școlii de prevenire și reducere a violenței în mediul școlar și aplică **măsuri de prevenire** a fenomenului.

Intervenția în caz de suspiciune de violență asupra copilului în afara mediului școlar



Află mai multe informații pe edu.ro/anti-violenta



Observi semne, simptome sau comportamente neobișnuite la un elev din clasa ta?

1

Da

Verifică constatarea pe parcursul mai multor zile și cu alți colegi (personalul școlii).

2

Informează directorul unității de învățământ.

Elevii dezvăluie că sunt victima violenței în afara mediului școlar?

3

Există suspiciuni împotriva părinților/reprezentanților legali (ex. violență domestică)?

Nu

4

Directorul UIP informează părinții elevilor și apoi DGASPC (119).

4

Directorul școlii sesizează direct și în regim de urgență DGASPC (119).

Da

Dacă există suspiciunea unei **infracțiuni**, directorul UIP sesizează **Poliția (112)**.

Dacă suspectează **trafic de persoane**, directorul școlii sesizează **ANITP (0 800 800 678)**.

Personalul școlii colaborează cu structurile poliției și cu specialiștii în protecția copilului în **evaluarea inițială a suspiciunii** de violență asupra copilului.

Directorul UIP are obligația de a se informa de la **managerul de caz** desemnat de DGASPC cu privire la evoluția cazului.

Managementul cazurilor de violență a personalului UIP asupra antepreșcolarilor/preșcolarilor/elevilor



MINISTERUL
EDUCAȚIEI



Află mai multe informații pe
edu.ro/anti-violenta

